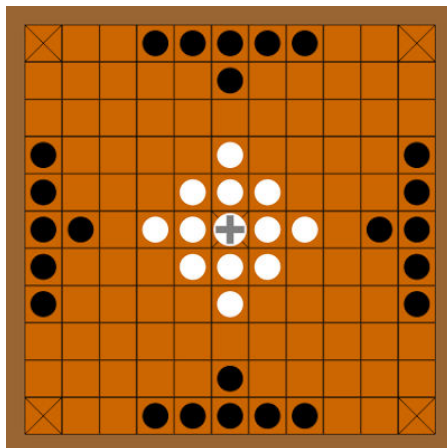


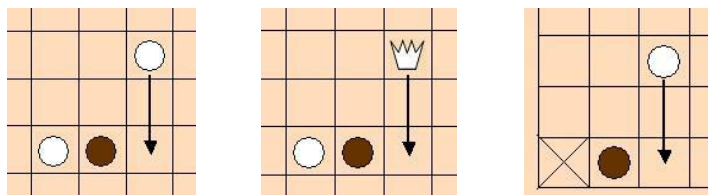
Hnefatafl játékszabály

A bábukat az ábra szerint helyezzük a táblára. Középen a király (védők, avagy a vikingek), illetve a testőrei vannak, a széleken pedig a lázadók (támadók).

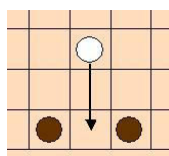


Pénzfeldobással vagy egyéb hasonlóval döntjük el, ki kezd. Minden bábu ugyanúgy lép, mint a sakkban a bástya. (Keresztbe-hosszába bármennyit, átlóba nem léphet, átugrani bábukat nem lehet)
Leütni egy bábút közrefogással lehet két oldalról. A király és a normál bábu ugyanúgy tud ütni.

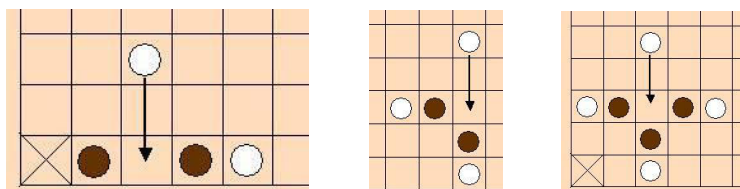
A leütés akkor is lehetséges, ha az ellenfél bábuját a sarokba szorítják.



Ha a bábu önszántából lép be két ellenséges bábu közé, akkor az nem esik le.



Dupla vagy tripla leütés is előfordulhat, ha a bábuk úgy helyezkednek el, hogy egyszerre több ellenfelet fognak közre. (Ez ugyanúgy igaz akkor is, ha a sarokban van az ellenfél.)



A játék akkor ér véget, ha a támadók leütni a királyt, vagy ha a király a négy sarok egyikébe eljut.

